

Aviso de Ciclón Tropical en el Océano Pacífico

No. Aviso: 10

Ciudad de México a 01 de Junio del 2017.

Emisión: 13:15h

Servicio Meteorológico Nacional, fuente oficial del Gobierno de México, emite el siguiente aviso:

Síntesis: TORMENTA TROPICAL "BEATRIZ"

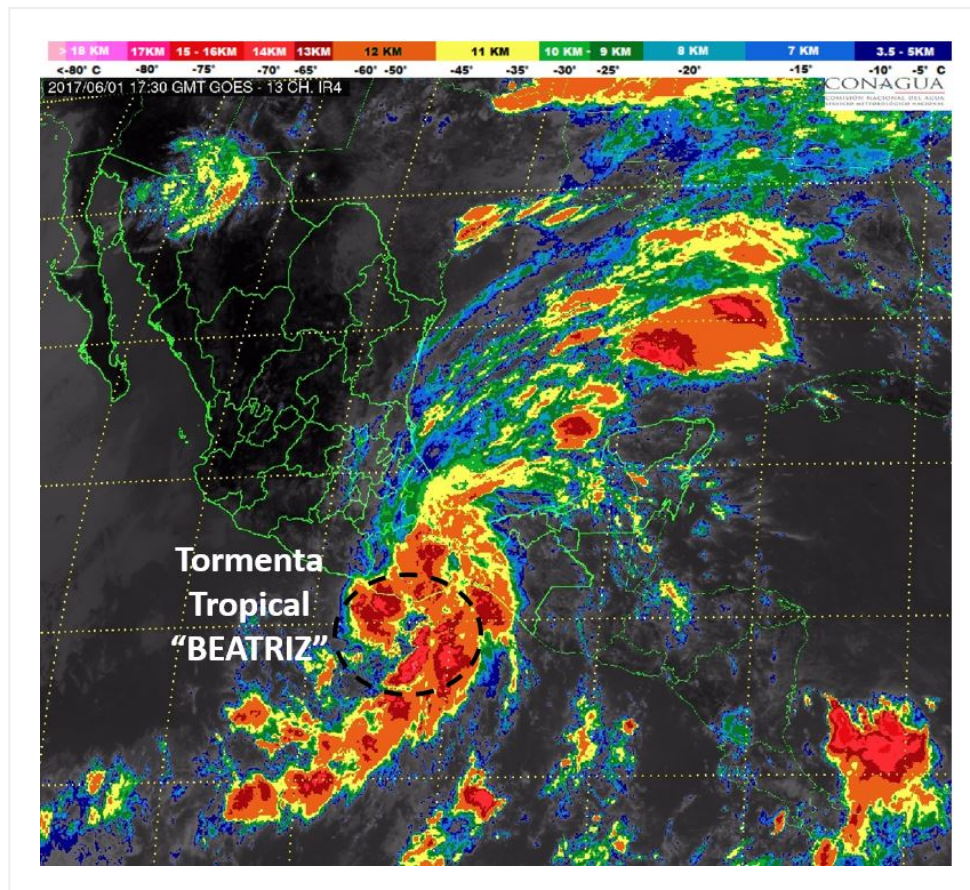


Imagen de satélite

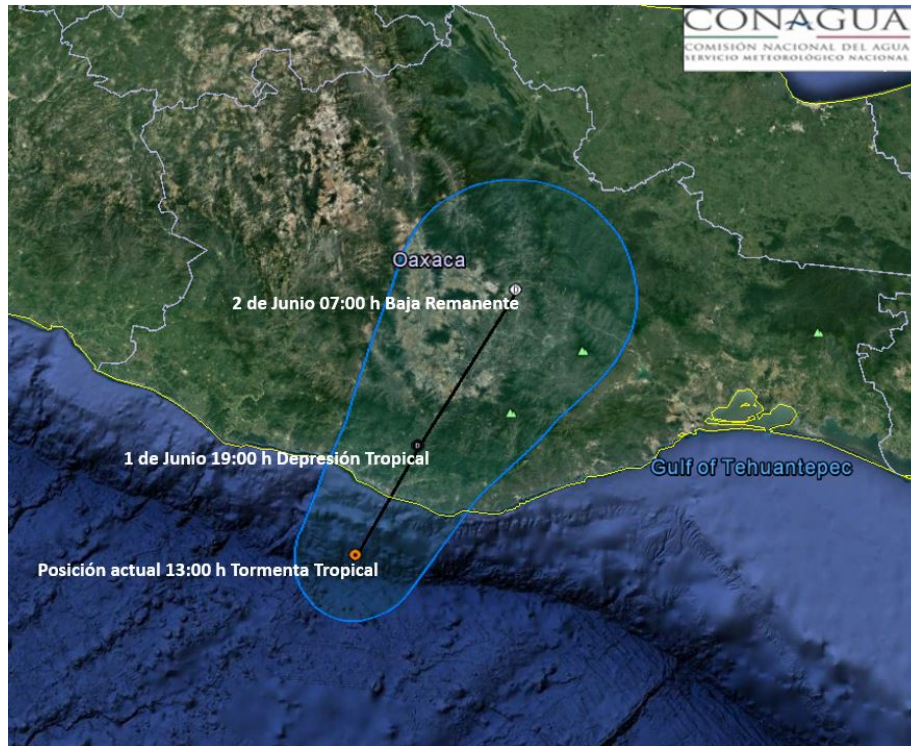
Situación Actual:

La Depresión Tropical 2-E se ha desarrollado a la Tormenta Tropical "Beatriz" al sur de las costas de Oaxaca.

| Condiciones Actuales | |
|------------------------------|-------------------------|
| Hora local (hora gmt) | 13:00 horas (18:00 GMT) |

| Condiciones Actuales | | |
|---|--|-----------------------|
| Ubicación del centro del ciclón | Latitud Norte:15.4° | Longitud Oeste: 97.0° |
| Distancia al lugar más cercano | A 65 km al oeste-suroeste de Puerto Ángel, Oax., y a 355 km al este-sureste de Acapulco, Gro. | |
| Zona de vigilancia [Se establece en coordinación con el CMRE-MIAMI] | Se mantiene zona de prevención por efectos de Tormenta Tropical desde Salina Cruz hasta Puerto Escondido, Oax. | |
| Desplazamiento actual: | Nor-noreste (20°) a 9 km/h | |
| Vientos máximos [km/h]: | Sostenidos: 70 km/h | Rachas: 90 km/h |
| Presión mínima central [hpa]: | 1004 hPa | |
| Pronóstico de lluvia | Sus desprendimientos nubosos favorecen potencial de tormentas torrenciales con puntuales mayores a 250 mm en Oaxaca, Veracruz, Chiapas y Tabasco, tormentas intensas con puntuales torrenciales (150 a 250 mm) en Campeche y Puebla, tormentas muy fuertes con puntuales intensas (75 a 150 mm) en Guerrero, tormentas fuertes con puntuales muy fuertes en el Estado de México, e intervalos de chubascos con tormentas puntuales fuertes (25 a 50 mm) en Ciudad de México y Morelos. | |
| Comentarios adicionales | Oleaje elevado de 2.5 a 3.5 m de altura en las costas de Guerrero y Oaxaca. | |
| Recomendaciones | Extremar precauciones a la población en general en las zonas de los estados mencionados por lluvias, viento y oleaje (incluyendo la navegación marítima) y atender las recomendaciones emitidas por las autoridades del Sistema Nacional de Protección Civil, en cada entidad. | |

| PRONÓSTICO VALIDO AL DÍA/HORA LOCAL TIEMPO CENTRO | LATITUD NORTE | LONG. OESTE | VIENTOS [Km/h] | CATEGORÍA | UBICACIÓN (en km) |
|--|----------------------|--------------------|-----------------------|--------------------|--|
| 01/19h | 16.0 | 96.7 | 45/65 | Depresión Tropical | En tierra a 40 km al este-noreste de Puerto Escondido, Oax., a 45 km al nor-noroeste de Puerto Ángel, Oax. |
| 02/07h | 16.9 | 96.2 | 35/55 | Baja Remanente | En tierra a 135 km al norte de Bahías de Huatulco, Oax., y a 140 km al noroeste de Salina Cruz, Oax. |



Trayectoria pronóstico de la Tormenta Tropical Beatriz

| Aviso No. | Fecha / Hora local CDT | Lat. Norte | Long. Oeste | Distancia más cercana (km) | Viento mín. / rachas | Categoría | Avance |
|-----------|------------------------|------------|-------------|---|----------------------|--------------------|------------------------|
| 1 | 31 may / 10:00 | 13.9 | 97.8 | A 245 km al suroeste de Puerto Ángel, Oax. y a 400 km al sureste de Acapulco, Gro. | 45/65 | Depresión Tropical | Noreste (35°) a 6 km/h |
| 2 | 31 may / 13:00 | 14.0 | 97.8 | A 235 km al suroeste de Puerto Ángel, Oax. y a 385 km al sureste de Acapulco, Gro. | 45/65 | Depresión Tropical | Noreste (35°) a 6 km/h |
| 3 | 31 may / 16:00 | 13.9 | 97.6 | 230 km al sur-suroeste de Puerto Ángel, Oax. 415 km al sureste de Acapulco, Gro. | 55/75 | Depresión Tropical | Noreste (45°) a 4 km/h |
| 4 | 31 may / 19:00 | 14.2 | 97.4 | 195 km al sur-suroeste de Puerto Ángel, Oax. 400 km al sureste de Acapulco, Gro. | 55/75 | Depresión Tropical | Noreste (45°) a 4 km/h |

| | | | | | | | |
|----|-------------------|------|------|---|-------|--------------------|-----------------------------|
| 4 | 31 may / 19:00 | 14.2 | 97.4 | 195 km al sur-suroeste de Puerto Ángel, Oax. 400 km al sureste de Acapulco, Gro. | 55/75 | Depresión Tropical | Noreste (45°) a 4 km/h |
| 5 | 31 may / 22:00 | 14.5 | 97.4 | 165 km al suroeste de Puerto Ángel, Oax. 380 km al sureste de Acapulco, Gro. | 55/75 | Depresión Tropical | noreste (45°) a 9 km/h |
| 06 | 01 jun / 01:00 | 14.8 | 97.2 | 125 km al suroeste de Puerto Ángel, Oax. 370 km al sureste de Acapulco, Gro. | 55/75 | Depresión Tropical | Noreste (45°) a 9 km/h |
| 07 | 01 jun / 04:00 | 15.2 | 97.1 | 85 km al suroeste de Puerto Ángel, Oax. 355 km al este-sureste de Acapulco, Gro. | 55/75 | Depresión Tropical | Nor-noreste (20°) a 11 km/h |
| 08 | 01 jun / 07:00 | 15.3 | 97.1 | 80 km al oeste-suroeste de Puerto Ángel, Oax. 345 km al este-sureste de Acapulco, Gro. | 55/75 | Depresión Tropical | Nor-noreste (20°) a 10 km/h |
| 9 | 01 jun / 10:00 | 15.4 | 97.1 | A 70 km al oeste-suroeste de Puerto Ángel, Oax., y a 340 km al este-sureste de Acapulco, Gro. | 55/75 | Depresión Tropical | Nor-noreste (20°) a 9 km/h |
| 10 | 01 jun / 13:00 | 15.4 | 97.0 | A 65 km al oeste-suroeste de Puerto Ángel, Oax., y a 355 km al este-sureste de Acapulco, Gro. | 70/90 | Tormenta Tropical | Nor-noreste (20°) a 9 km/h |

EL SIGUIENTE AVISO SE EMITIRÁ A LAS 16:15 HRS TIEMPO DEL CENTRO O ANTES SI OCURREN CAMBIOS SIGNIFICATIVOS

Pronosticador: Alex Ramirez Olvera

Revisó: Cirilo Bravo Lujano